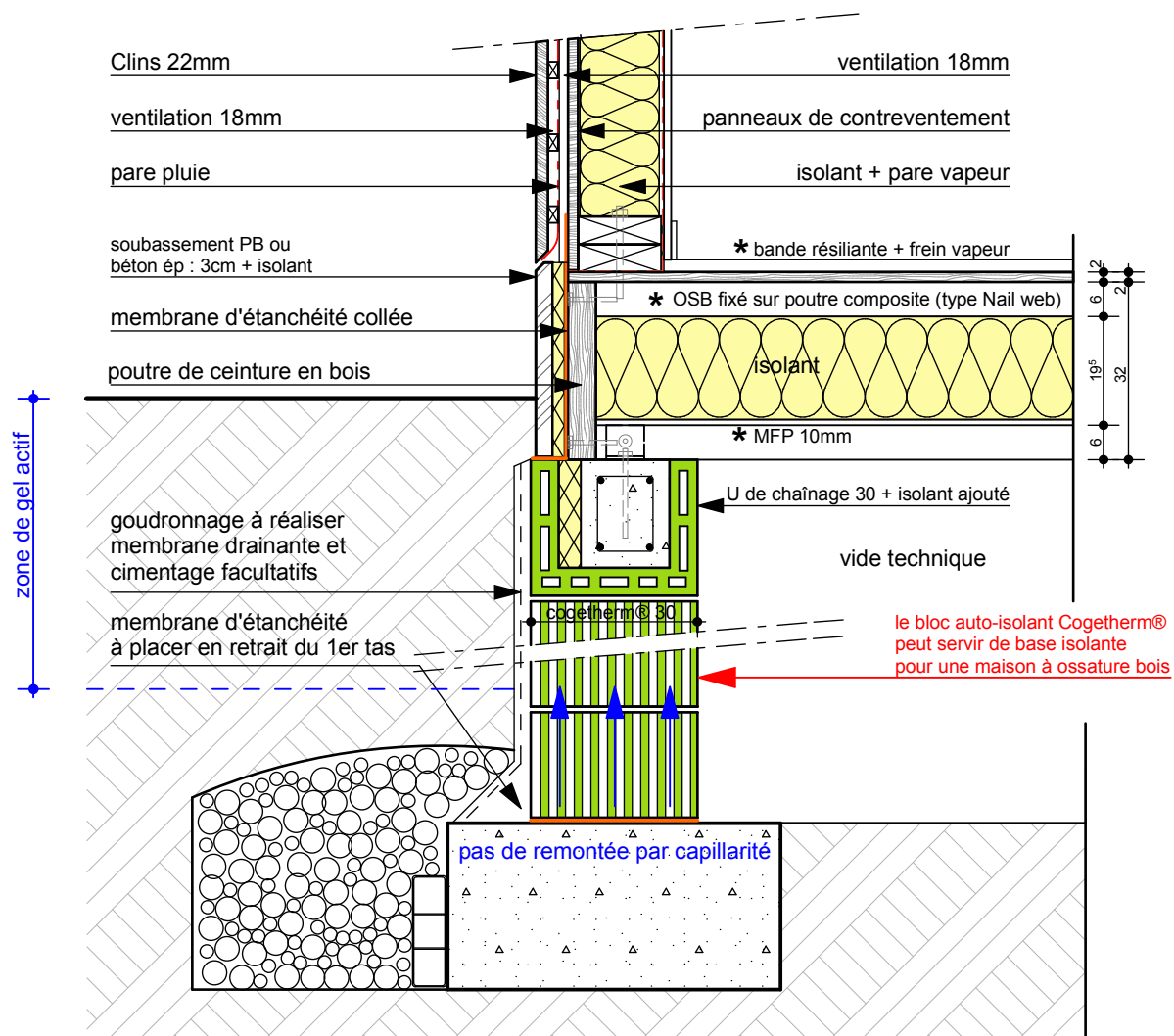



Ossature bois avec plancher en poutres-entrevous



Ossature bois avec plancher en bois

* Les techniques de planchers utilisées dans ces détails ne sont pas liées à une mise en oeuvre spécifique de maisons à ossature bois, ils servent d'exemples et de propositions avec l'utilisation du cogetherm®, d'autres techniques peuvent être envisagées.

 isolant à déterminer au niveau de l'épaisseur et du matériau par bureau d'étude en fonction de la demande thermique

Dessiné le 18-12-2009

mis à jour le:

remarques:- Le procédé Cogetherm® reprend 5 épaisseurs de blocs

indice :

le Cogetherm® ép. 30 cm U= 0.42 w/m²k
le Cogetherm® ép. 35 cm U= 0.36 w/m²k
le Cogetherm® ép. 45 cm U= 0.28 w/m²k

le bloc léger ép.20 cm U= 0.68 w/m²k
le bloc léger ép.22.5 cm U= 0.66 w/m²k